

COMTAL LOT ET TRUYERE

PLU

PLAN LOCAL D'URBANISME

COMMUNE DE BOZOULS

OC'TÉHA
À Rodez :
Carrefour de l'Agriculture
12026 Rodez Cédex 9
Tel: 05 65 73 65 76
À Mende :
1 rue du pont Notre-Dame
48000 Mende
Tél: 04 66 31 13 33
À Limoux:
68 rue de la mairie
11300 Limoux
Tél : 09 61 66 92 65



ELABORATION DE LA REVISION

Arrêté le :
27 janvier 2020

Approuvé le :

Exécutoire le :

Modifications - Révisions - Mises à jour

VISA

Date :

Le Président,
Jean-Michel LALLE

Chemins de randonnée

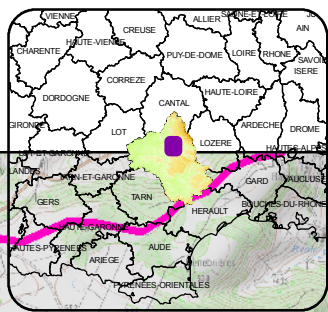
6.6

**Plan Local d'Urbanisme
Commune de Bozouls**

Chemins de randonnée

La commune de Bozouls compte de nombreux circuits de randonnée inscrits au Plan Départemental des Itinéraires de Promenade et de Randonnée, (*voir cartes ci-après*).

A travers le Plan Départemental d'Itinéraires de Promenade et de Randonnée (PDIPR), le Conseil départemental peut participer à la sauvegarde et la restauration des chemins ruraux, ainsi qu'à la valorisation du patrimoine bâti public attenant au chemin, ceci permettant d'améliorer l'offre de randonnée pédestre.



Commune de Bozouls

Inscription au Plan Départemental des Itinéraires de Promenade et de Randonnée

AVEYRON












CONSEIL GÉNÉRAL

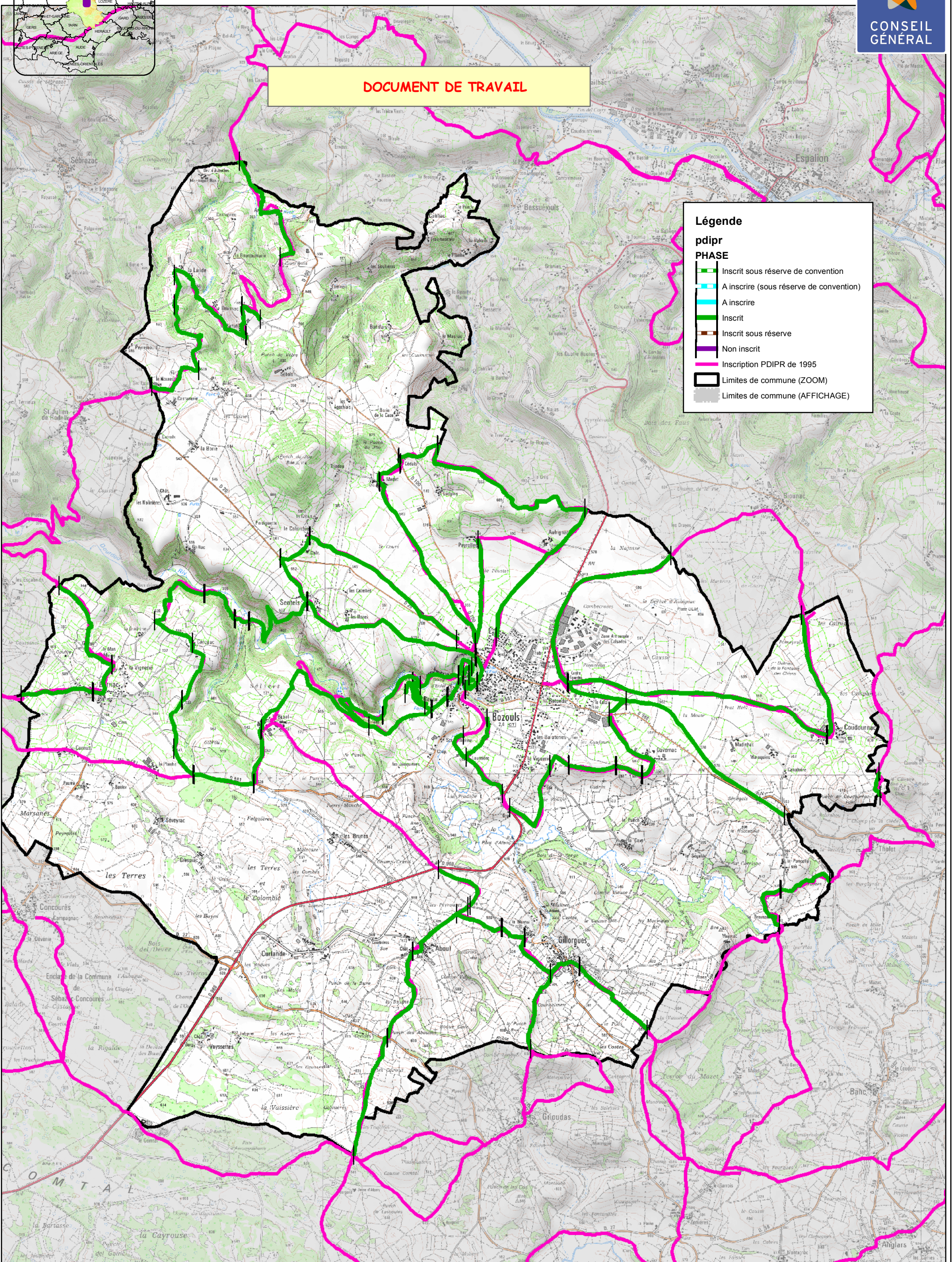
DOCUMENT DE TRAVAIL

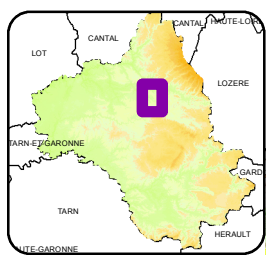
Légende

pdipr

PHASE

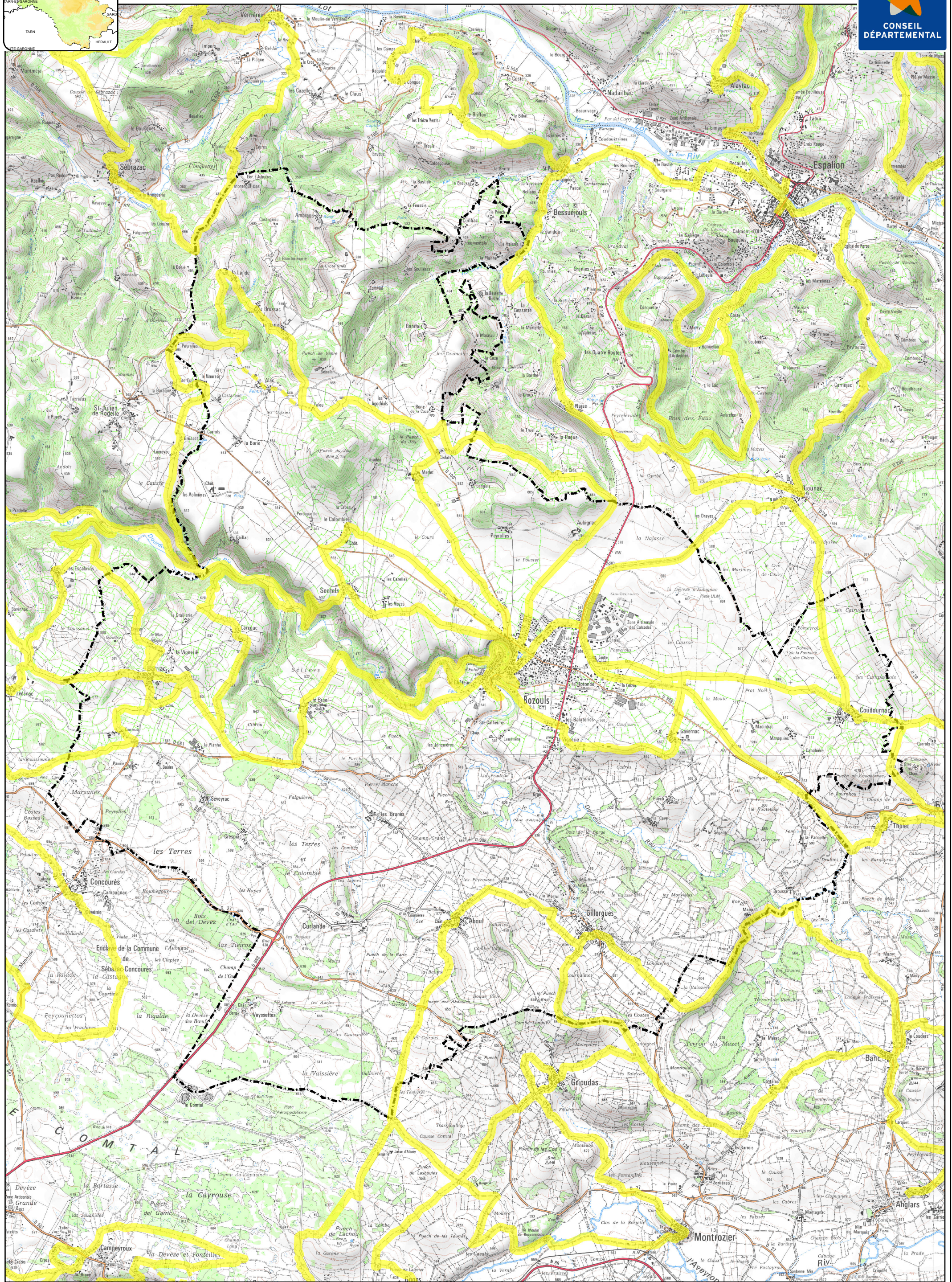
-  Inscrit sous réserve de convention
-  A inscrire (sous réserve de convention)
-  A inscrire
-  Inscrit
-  Inscrit sous réserve
-  Non inscrit
-  Inscription PDIPR de 1995
-  Limites de commune (ZOOM)
-  Limites de commune (AFFICHAGE)





COMMUNE DE BOZOULS

Circuits de Petite Randonnée - Belles balades



Echelle : 1:42 185

0 1 650 3 300 Mètres

Copyright IGN - CD12 - Date : Juin 2018